

# WideTEK<sup>®</sup> 25

Neue Funktion: **3D-Scannen**  
Kompakter A2+ Flachbettscanner



***Schneller, kleiner, intelligenter!  
Kompakter A2 Flachbettscanner  
mit 3 D Funktion***



© 03\_2016 / GER

- FARB-FLACHBETTSCANNER FÜR DOKUMENTE 19% GRÖßER ALS DIN A2
- ECHTER SCANNER, KEINE DIGITALKAMERA
- 1200 x 1200 DPI SCANNER AUFLÖSUNG
- SCANNT A2 IN WENIGER ALS 3 SEKUNDEN
- NIMMT OBERFLÄCHENKONTUREN in 3D AUF
- DUALE BELEUCHTUNG MIT LED LAMPEN
- INTEGRIERTES 64BIT LINUX-BETRIEBSSYSTEM, INTEL I3 QUAD CORE, 8 GB RAM, 320 GB HDD
- GIGABIT TCP/IP NETZWERKINTERFACE
- UNTERSTÜTZT SRGB, ADOBE RGB FARBRÄUME
- KLEINSTMÖGLICHE STANDFLÄCHE
- GROSSER, FARBIGER TOUCHSCREEN ZUR EINFACHEN BEDIENUNG
- INTEGRIERTE WALK UP SCANNING SOFTWARE
- ZWEI USB-ANSCHLÜSSE
- AUTOMATISCHES CROP & DESKEW
- ECHTZEIT ANZEIGE DES GESCANNTEN BILDES
- BILDBEARBEITUNG OHNE ERNEUTES SCANNEN
- EINFACHE INSTALLATION VIA SCAN2NET®-TECHNOLOGIEPLATTFORM



*WideTEK® 25, der kompakte Großformat Flachbettscanner der auch Oberflächeneigenschaften im 3D-Modus aufnimmt.*

*Professionelle Qualität. Erschwingliche Preise.*

## WideTEK® 25 Flachbettscanner

### Walk-UP Scannen, LED Beleuchtung, 3D Modus

Dieser extrem schnelle Flachbettscanner setzt neue Maßstäbe bei Leistung, Qualität und Ergonomie. Die hohe Auflösung, kompakte Abmessungen, Benutzerfreundlichkeit und ein ansprechendes Design machen den WideTEK® 25 zu einem besonderen Scanner, der professionelle Qualität zu erschwinglichen Preisen liefert.

Der Großformatscanner WideTEK® 25 scannt einfach alles: Von der Visitenkarte bis zu Diagrammen im Format DIN A2, Bücher, Zeitungen, gebundene Dokumente und vieles mehr.

Ein besonderes Alleinstellungsmerkmal des WideTEK® 25 ist der 3D-Modus. Dabei werden Oberflächenkonturen hervorgehoben, so dass 3D-ähnliche, sehr natürlich wirkende Bilder in höchster Qualität erzeugt werden. Besonders geeignet ist dieses Verfahren für strukturierte Oberflächen wie z.B. Brailleschriften, Leder und Stoffe, aber auch Platinen mit SMB-Elementen.

Die Steuerung des Scanners erfolgt entweder durch den Standard Webbrowser, den integrierten Touchscreen oder durch die Nutzung der Scan2Pad® Anwendung für mobile Geräte wie iPads oder Android Tablets.

## Weitere Highlights,

### die einen Image Access Scanner auszeichnen

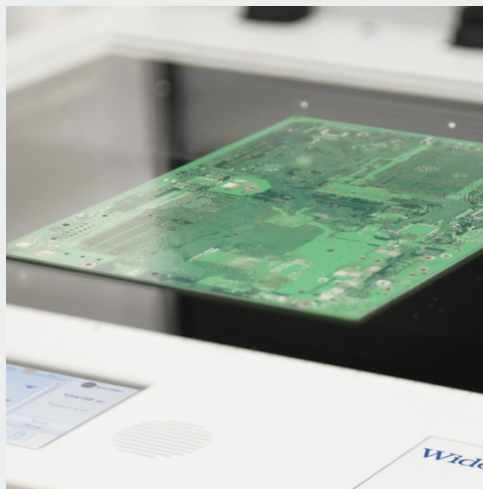
- Scan2USB – Walk-up Scanning auf USB Stick
- Scan2Print – Druckausgabe über beliebigen Netzwerkdrucker
- Scan2Network – Ausgabe auf Netzwerklauferwerke, SMB, FTP
- Ausgabeformate PDF, PDF/A, JPEG, TIFF, PNM, Multipage PDF
- Scan2Pad® – zur Anbindung von mobilen Geräten
- Virenresistentes Linux-Betriebssystem
- Kompatibel zu allen Betriebssystemen wie Windows 7, 8, 10, Linux, Mac
- Kompatibel zu allen Webbrowsern wie IE, Safari, Chrome, Firefox
- Fernwartung und -analyse
- Firmware-Updates per Web-Interface
- Großer Farbraum: Unterstützt sRGB, Adobe RGB

### Optionen:

- Aktive Durchlichteinheit für transparente Vorlagen, Filme, Fotos und Röntgenbilder inkl. Stromversorgung
- Batch Scan Wizard für Massendigitalisierung
- Externer 19" Monitor zur schnellen Vorschau
- Erweiterte Garantie – bis zu fünf Jahre erweiterte Garantie und kostenlose Ersatzteile



*Großer, farbiger Touchscreen für einfache Bedienung*



*Industrielle Qualitätskontrolle*



*2D / 3D Modus bei Oberflächenstrukturen*

## Märkte & Anwendungen

WideTEK® 25, der Produktionsscanner für folgende Märkte & Anwendungen:

### WideTEK® 25 Märkte

- Grafik, Reprografie, Architektur, CAD
- Kartografie, GIS, Vermessungstechnik
- Kopierdienste, Pressedienste
- Universitäten, Bibliotheken
- Industrielle Qualitätskontrolle
- 3D Produktpräsentationen in Katalogen und im Internet

Der WideTEK® 25 Flachbettscanner für alle Anwendungen, bei denen Großformat, hohe Geschwindigkeit und Qualität gefordert sind.

### WideTEK® 25 Anwendungen

- Scannen von Karten, farbigen Postern, Grafiken und Fotos
- Archivierung von Zeitungen, Zeitschriften, Magazinen und Katalogen
- Scannen von gebundenen und geklammerten Dokumenten wie Verträgen, Bilanzen und Dokumentationen
- Scannen von grafischen Entwürfe, Werbeanzeigenmotiven
- Oberflächenprüfung, Kontrolle Brailleschrift
- 3 D Aufnahmen für Kataloge ( Gewebe, Steine, Fliesen, Parkett)

Die Scan2Net® Technologieplattform bildet die Basis aller WideTEK® und Bookeye® Scanner der Firma Image Access.

Scan2Net® ersetzt dabei sämtliche bisher notwendigen Treiber und Interfacekarten. Es nutzt die derzeit schnellste verfügbare Verbindung zwischen Netzwerk-Systemen: TCP/IP über Ethernet. Somit ist die Datenübertragung bei deutlich niedrigeren Vernetzungskosten signifikant schneller als bei USB 2.0 oder USB 3.0.

Basierend auf einem 64bit LINUX-Betriebssystem, das für die besonderen Aufgaben professioneller Scanner-Hardware optimiert wurde, sorgt Scan2Net® für höchste Imagequalität bei gleichzeitig maximaler Verarbeitungsgeschwindigkeit.

## Scan2Net® - Das Betriebssystem für Scanner

- 64bit Linux basiertes, virengeschütztes Betriebssystem
- Einfache Integration in bestehende Netzwerke
- Zur Steuerung des Scanners wird nur eine IP Adresse benötigt
- Integration und Remote Zugang via Intra- oder Internet
- Ausgabe auf SMB, FTP, Hot Folder, USB, E-Mail oder Cloud ohne zusätzlichen PC
- Einfache und intuitive Bedienung, Java und HTML basiert
- Klare Menüstruktur, Bedienung via Touchscreen, akustische Rückmeldung
- Mehrsprachige, individuell konfigurierbare Touchscreen-Oberfläche

## TECHNISCHE DATEN

Maximale Dokumentengröße	635 x 470 mm (18,5 x 25 Zoll), 19% größer als DIN/ISO A2
Scanner Auflösung / Optische Auflösung	1200 x 1200 dpi (optional 9600 x 9600 dpi interpoliert) / 1200 x 600 dpi
Scangeschwindigkeit Farbe	Maximales Format @ 300 dpi < 3 s Maximales Format @ 600 dpi < 6 s
Scangeschwindigkeit Farbe 3D	Maximales Format @ 600 dpi < 6 s
Farbtiefe	36 Bit Farbe 12 Bit Graustufen
Scanausgabe	24 Bit Farbe, 8 Bit Graustufen, Bitonal, Halbton
Dateiformate	PDF, PDF/A, JPEG, PNM, TIFF unkomprimiert, TIFF G4 (CCITT), Multipage PDF, TIFF
Scanmodi	Scanebene mit diffuser Beleuchtung, 3D mit sichtbarer Oberflächentextur, Kombinationen aus beiden
Kamera	2x Tri-Color CCD Kamera, 45.000 Pixel, gekapselt und staubdicht
Beleuchtung	Zwei LED Lampen mit Lichtdiffusor
Lebensdauer LEDs	50.000 Std. (typ.)
Computer	64 bit Linux Betriebssystem, Intel i3, Quad Core Prozessor, 8 Gigabyte RAM, 320 GB HDD für große Jobs
Schnittstellen	1 GBit Fast Ethernet mit TCP/IP basiertem Scan2Net® Interface
Abmessungen	222 x 760 x 795 mm (8,8 x 30 x 31,3 inch) (H x B x T)
Gewicht	45 kg
Elektrische Spezifikation	100-240 V AC, 47 - 63 Hz (Externes Netzteil, erfüllt ECO-Standard CEC Level V)
Leistungsaufnahme	≤ 0,5 W (Ruhemodus) / 4,8 W (Standby) / 55 W (Scannen)
Umgebungstemperatur	5 bis 40 °C, 40 bis 105 °F
Relative Luftfeuchtigkeit	20 bis 80 % (nicht kondensierend)
Geräusentwicklung	≤ 40 dB(A) (Scannen) / ≤ 25 dB(A) (Standby)
Prüfzeichen	ANSI/UL 60950-1, CAN/CSA C22.2 No. 60950-1; IEC 60950-1; FCC 47 Part 15, EN 55022, EN 55024



WEEE RoHS



Besuchen Sie unsere Homepage!

IMAGE ACCESS GMBH

Hatzfelder Str. 161-163  
42281 Wuppertal, Germany  
Tel.: +49 (0)202 27058-0  
www.imageaccess.de

IMAGE ACCESS LP

Crystal Lake, IL 60014, USA  
Office: +1 (779) 220-4662  
Sales: +1 (727) 612-0809  
www.imageaccess.us