

Scannen Sie Originale von bis zu A2 / C-Größe
- Scannen Sie Dokumente bis zu A1 / D-Größe

Ideal für empfindliche Dokumente, Fotos, Zeitungen, historische Dokumente und andere Gegenstände.
Einfache Bedienungsassistenten.



Weitere Details

Der neue IQ FLEX folgt einem innovativen Ansatz im Breitformat-Flachbett-Scannen und reizt die Grenzen der Scan-Technologie aus. Im Fokus stehen Sie und Ihre Arbeitsweise.

Weitere Funktionen

Einfach zu bedienen und dennoch unglaublich flexibel mit Optionen für Dokumente in Übergröße, Scan-to-Print und für das Scannen von Büchern mit Seitentrennung und Beseitigung der Falz des Buchrückens.

Der Scanner besitzt einen eingebauten Controller und einen Touchscreen in der Größe eines Tablet-PCs. Dies ermöglicht Ihnen Betrieb, Bearbeitung, Kommentierung und Markierung direkt am Touchscreen ohne zusätzlichen PC.

HP / Canon / EPSON

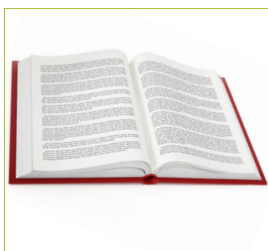
Integrated

Weitere Möglichkeiten

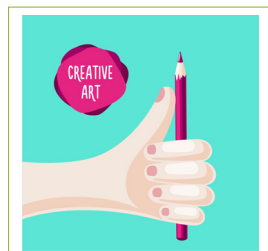
Schützen Sie empfindliche Originale, indem Sie sie sanft auf das Scanner-Bett legen oder nutzen die Flexibilität zum Scannen von Büchern, Textilien und/oder Kunstwerken, die Sie digitalisieren möchten.

Höhere Qualität

Nutzen Sie einfach das Touch-Panel oder installieren Sie die Nextimage-Software und führen sie auf einem PC aus oder verwenden Sie einfach Rainforest365. Scannen Sie auf jeden PC über Ethernet oder Wi-Fi mit dem revolutionären Contex LINK pc Dienstprogramm.



Ideal zum Scannen von Büchern
- Scannen von 2 Seiten mit einem Mal



Scannen Sie Ihre großen zarten
Dokumente, Textilien oder Kunstwerke



Kontrollieren Sie den gesamten
Prozess von dem eingebauten IQ
FLEX Touchscreen Computer



Einziges Wi-Fi fähiges Scanner für
große Formate. Geschwindigkeiten
bis zu 150mb/sek.

Scan-Größen	
Maximale Standard Papiergröße	Arch C-size (18" x 24") / ISO A2 (457 x 610 mm)
Maximale Bildgröße	19.2" x 25.2" (487 mm x 639.6 mm)
Übergrößen-Scan	Arch D-size (24" x 36") / ISO A1 (610 x 914 mm)
Farbscan-Geschwindigkeit	
RGB-Farbe oder Graustufen/ Monochrome bei 200dpi Vollbildbereich scan ¹	6 Sekunden
Technologie	
Optimale Auflösung	1200 x 1200 dpi
Maximale Auflösung	9600 dpi
Sensoren-Technologie	CIS Contex CleanScan+
Maximale Medienanzahl	Nur durch die Kapazität begrenzt
Genauigkeit	0.1% +/- 1 pixel
Datenerfassung	48-bit / 16-bit
Farbraum ²	Adobe RGB / Device RGB / RAW RGB / sRGB
Qualität	23017 pixels (w) x 30217 pixels (l)
Kapazitäten	
Dokumenten-Gewicht	Bis zu 10kg (22lbs) gleichmäßig verteilt über den gesamten Scan-Bereich
Dokumenten-Dichte	Keine definierte Grenze, aber die Objekte müssen den Kontakt zum Glas behalten, das Glas komplett abdecken oder effektiv von der Scanner-Decke bedeckt sein und sie dürfen das maximal Gewicht nicht überschreiten (siehe oben)
Konnektivität³	
Unterstützte Betriebssysteme	Windows 10, 8, 7 und Vista
Dokumenten-Formate	PDF, PDF/A, TIF and JPG
Ziel-Software	Dropbox, Google Drive, Microsoft OneDrive, Box.com, rainforest365 ready
Netzwerk	Kabellos (IEEE 802.11b, IEEE 802.11g, IEEE 802.11n) bis zu 150Mbps / Gigabit Ethernet
Vorinstallierte Software (Download)	Contex LINK Netzwerk und Cloud Zugangswerkzeug WIDeSystem Treiber und Scanner Wartungswerkzeug
Optionale Software ⁴	Nextimage5, AutoCAD®, Microstationm, ArcGISm und alle anderen CAD, GIS und 64-bit TWAIN Anwendungs-Treiber für die Verwendung mit EDM und anderen Imaging-Software enthalten
Zusätzliche Dateiformate ⁵	TIF, JPG, PDF, PDF/A, DWF, CALS, BMP, JPEG-2000(JP2), JPEG2000 Erweitert (JFX), TIF-G3
Eingebetteter Controller	
Touch-Screen	7" Multi Touch Screen. 800 x 480 Pixel
Prozessor	Atom Quad-Core
Speicher	8GB / 16 GB
Ziele	Netzwerk PCs, Cloud, Email, Kopieren und USB-Sticks (USB3.0)
Dateiformate	PDF, PDF/A, TIF und JPG
Unterstützte Drucker	Ausgewählte HP, Canon und EPSON Drucker. Siehe vollständige Liste auf Contex.com
Energieverbrauch, Gewicht und Maße	
Energieverbrauch	Max 10W / 0.5W / 23W – ENERGY STAR zertifiziert
Leistungsbedarf	100 – 240V, 60/50Hz, 80W
Gewicht und Maße ohne Verpackung (L x W x H5)	35 kg (77lbs) / 661 mm (26") x 1176 mm (46") x 194 mm (8")
Gewicht und Maße mit Verpackung (L x W x H)	43 kg (95lbs) / 838 mm (33") x 1320 mm (52") x 305 mm (12")
Verpackung	EPE Schaumstoff-Schock-Schutzrahmen im dicken Karton
Garantie	
Maximale Umgebungstemperatur	Dieses Produkt wurde für die Verwendung bei einer maximalen Umgebungstemperatur von 40 ° C eingereicht und ausgewertet.
Zertifizierungen	RoHS, cUL, CE, Customs Union, CCC, VCCI, KC, BSMI, Ukr, ENERGY STAR zertifiziert
Sicherheit	IEC 60950. Zertifikate: cUL (USA und Kanada), CE (Europa), CCC (China), PSE (Japan), EAC (Russland, Kasachstan, Belarus), KC (Korea), BSMI (Taiwan), Ukr (Ukraine) und BIS (Indien)
Elektromagnetische Kompatibilität (EMC)	(EMC) In Übereinstimmung mit den Anforderungen der Klasse A, einschließlich der FCC-Regeln (USA), der ICES (Kanada), der EMV-Richtlinie (EU), der CCC (China), der VCCI (Japan), der EAC (Russland, Kasachstan, Belarus), KC (Korea), BSMI (Taiwan), Ukr (Ukraine) und BIS (Indien)
Umweltfreundlich	ENERGY STAR® zertifiziert, EuP (EU), WEEE (EU), RoHS (EU) und REACH (EU)
Ursprungsland	Designed in Dänemark, Hergestellt in China
Garantie	2-Jahres Garantie. Schnelle, einfache Ersatzteile
Mitgeliefert werden:	Scanner, 2m Ethernet Kabel, WLAN USB-Dongle, externes Netzteil, Kurzanleitung zur Installation, Kurzanleitung zur Scannerreinigung

1. Durchschnittliche Geschwindigkeit bei 200dpi. Die Scan-Geschwindigkeiten hängen vom Scan-Ziel, der dpi- und der Netzwerkkonfiguration ab. Contex empfiehlt Intel Core Duo, Core 2 Duo oder bessere Prozessoren, 2GB RAM. Speed-Tests mit Nextimage-Software, einem PC mit Intel Core i5-2500 Quad-Prozessor, 8GB RAM, 7200rpm HDD und Windows 7 64-Bit Ultimate durchgeführt.
 2. Farbräume: sRGB mit eingebettetem Controller, andere Farbräume mit Nextimage Software verfügbar.
 3. Contex LINK Software Betriebsvorgaben.
 4. Contex-Anwendungen erstellen Industriestandard-Rasterdateiformate, die in jeder CAD- oder GIS-Anwendung verwendet werden können.
 5. Scannendeckel in abgesenkter Position mit Touchscreen angehoben.
- Alle Warenzeichen bleiben Eigentum ihrer jeweiligen Inhaber und werden nur verwendet, um das Produkt direkt zu beschreiben. Ihre Verwendung zeigt in keiner Weise eine Beziehung zwischen Contex und den Inhabern der genannten Marken.

Contex Head Office
Phone: +45 4814 1122
info@contex.com

Contex Americas
Virginia, USA
Phone: +1 (703) 964 9850
salesamericas@contex.com

Contex EMEA & India
Copenhagen, Denmark
Phone: +45 4814 1122
emea-india@contex.com

Contex Singapore
ap@contex.com

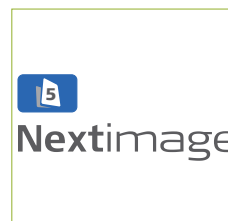
Contex Japan
Yokohama
Phone: +81 3 3669 5515
info-japan@contex.com



Senden Sie Dokumente direkt an Ihre bevorzugten Cloud-Ziele.



rainforest365 ready - Sicher scannen und in einem Schritt teilen



Erstellt für den Contex Award Gewinner von Scannen, Kopieren und Drucken

Mehr Informationen
contex.com



Contex IQ "A" Grade



X-Rite i1Profiles für professionelle Farbergebnisse

